

Schulterabnutzung bei Vorderradreifen
Reifen

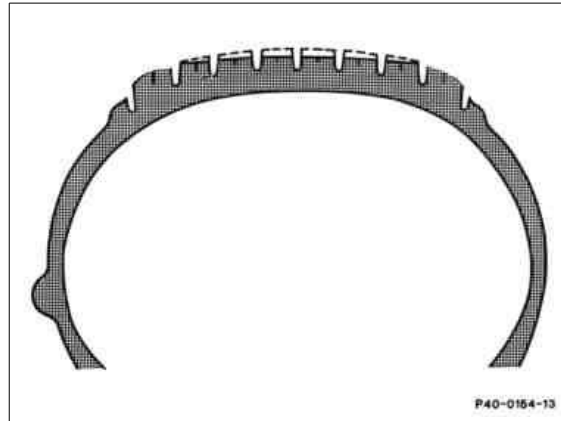
Abnutzungsbild

Hinweis

An den Vorderrädern ist eine etwas größere Abnutzung der Reifenschultern gegenüber der Laufflächenmitte normal.

An den Hinterrädern ist die Abnutzung meist über die gesamte Lauffläche verteilt, wobei die Abnutzung in der Laufflächenmitte etwas größer als an den Schultern ist.

Profiltiefe



Mittenabnutzung bei Hinterradreifen
auf Schnitt- und sonstige Verletzungen sowie
auf eingedrungene Fremdkörper an der Lauf-
fläche und den Seitenwänden (außen und innen)
prüfen.

der Reifen prüfen.

Wenn nötig, Räder umsetzen
(siehe Arbeitsposition 4050)

Bei Pflegedienst gegen gesonderte Berechnung.

der Reifen messen und in die Tabelle im
Wartungsblatt eintragen.